

CST1-60-BK10-J7-AAA

Späneförderer

Anschlußwerte / Connected data:

Gewicht / Weight: 300 kg

Abmessung / Dimensions: L x B/W x H
3135 x 905 x 895

Mit meiner Unterschrift bestätige ich die Kenntnisnahme der Abmessungen (Abwurfhöhe / umbaute Fläche / Tankvolumen) und gebe diese frei. / With my signature, I confirm the information of the dimensions (discharge height / converted area / capacity) and release it.

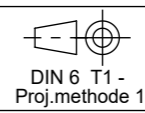
Datum, Unterschrift / date, signature



Diese Zeichnung ist urheberrechtlich geschützt und darf ohne die schriftliche Zustimmung der Firma Müller Hydraulik GmbH keinen Dritten inhaltlich mitgeteilt noch ausgehändigt werden!

This drawing is copyrighted and may not be handed over to third parties without written approval of the company Müller Hydraulik GmbH concerning the contents!

Allgemeintoleranzen/
General tolerances
DIN ISO 2768-mK



Halbzeug/Raw material:

Werkstoff/Material:

Gewicht/Weight: 300.00 kg ERP-Artikel: 03-08-0014

Benennung/Title:

CST1-60-BK10-J7-AAA

Zeichnungsnummer/Drawing number:

24-01-55297

Maßstab/Scale: 1:28

Status

freigegeben

Version

Format

A3

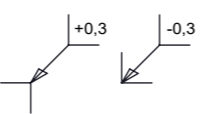
Blatt/Sheet

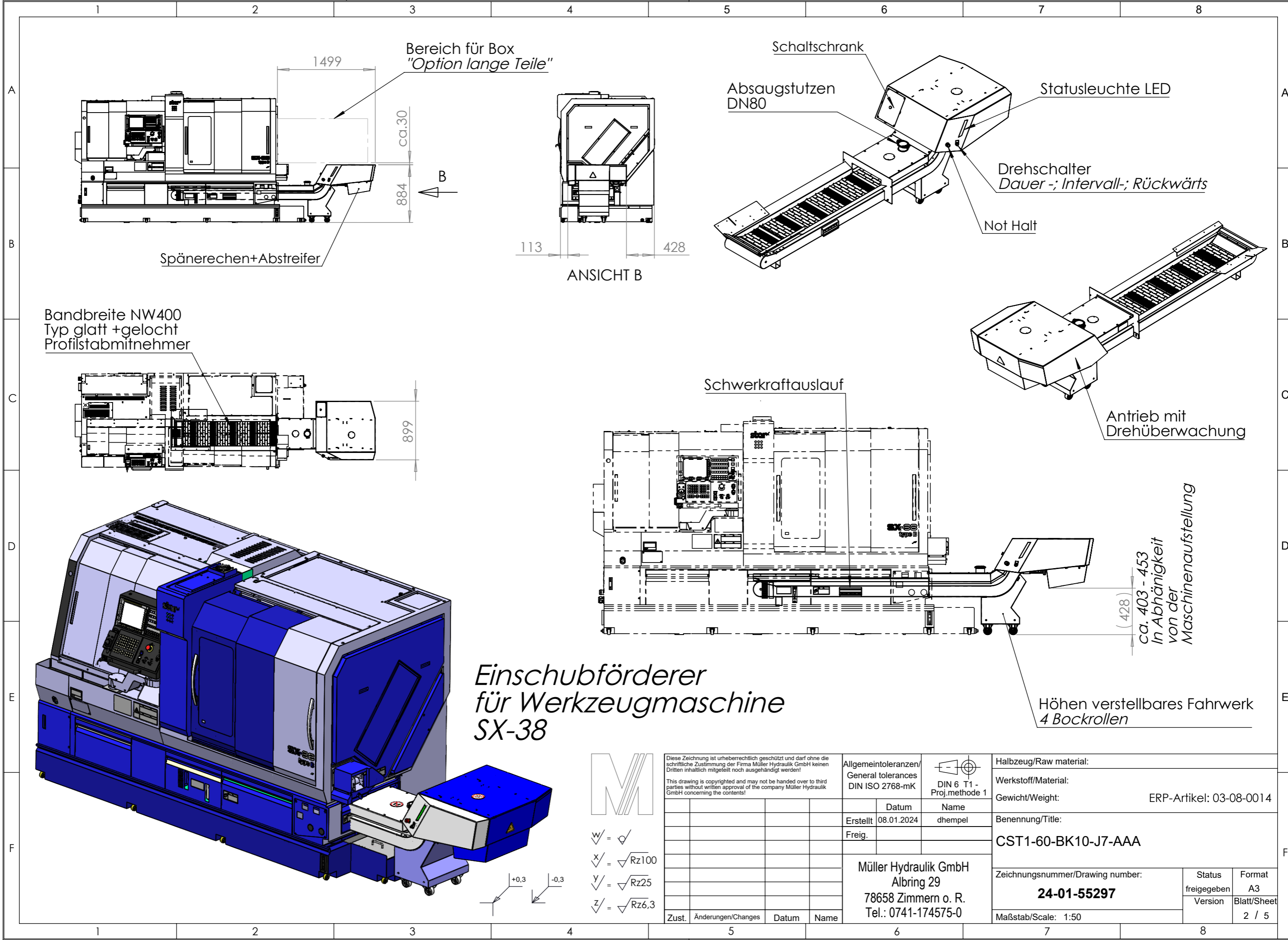
1 / 5

Müller Hydraulik GmbH
Albring 29
78658 Zimmern o. R.
Tel.: 0741-174575-0

Zust.	Änderungen/Changes	Datum	Name

$\checkmark = \checkmark$
 $\checkmark = \sqrt{Rz100}$
 $\checkmark = \sqrt{Rz25}$
 $\checkmark = \sqrt{Rz6,3}$





Bereich für Box
"Option lange Teile"

1499

ca.30

884

B

113

428

ANSICHT B

Schaltschrank

Absaugstutzen
DN80

Statusleuchte LED

Drehschalter
Dauer-; Intervall-; Rückwärts

Not Halt

Bandbreite NW400
Typ glatt +gelocht
Profilstabmitnehmer

899

Schwerkraftauslauf

Antrieb mit
Drehüberwachung

ca. 403 - 453
In Abhängigkeit
von der
Maschinenaufstellung

Einschubförderer für Werkzeugmaschine SX-38

Höhen verstellbares Fahrwerk
4 Bockrollen



Diese Zeichnung ist urheberrechtlich geschützt und darf ohne die schriftliche Zustimmung der Firma Müller Hydraulik GmbH keinen Dritten inhaltlich mitgeteilt noch ausgehändigt werden!
This drawing is copyrighted and may not be handed over to third parties without written approval of the company Müller Hydraulik GmbH concerning the contents!

Allgemeintoleranzen/
General tolerances
DIN ISO 2768-mK



Halbzeug/Raw material:
Werkstoff/Material:
Gewicht/Weight: ERP-Artikel: 03-08-0014

Datum	Name
Erstellt 08.01.2024	dhempel
Freig.	

Benennung/Title:
CST1-60-BK10-J7-AAA

Müller Hydraulik GmbH
Albring 29
78658 Zimmern o. R.
Tel.: 0741-174575-0

Zeichnungsnummer/Drawing number: 24-01-55297	Status freigegeben	Format A3
Maßstab/Scale: 1:50	Version	Blatt/Sheet 2 / 5

w = ✓
x = √Rz100
y = √Rz25
z = √Rz6,3

+0,3
-0,3

Zust.	Änderungen/Changes	Datum	Name