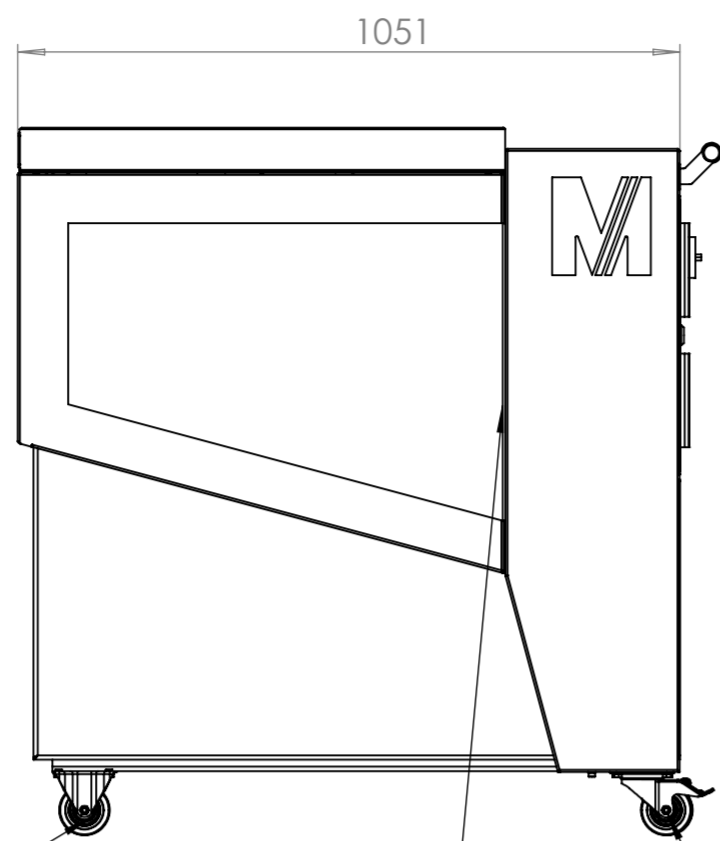


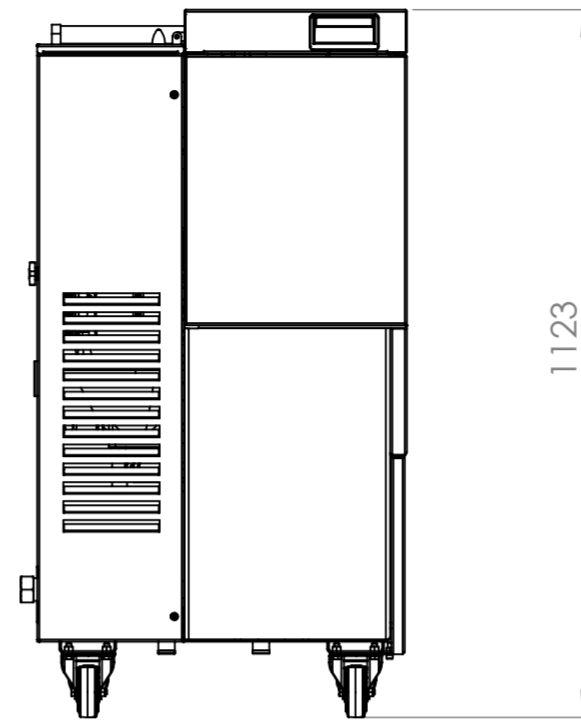
Hauptschalter /  
Main switch



Bockrollen /  
Trestle roller

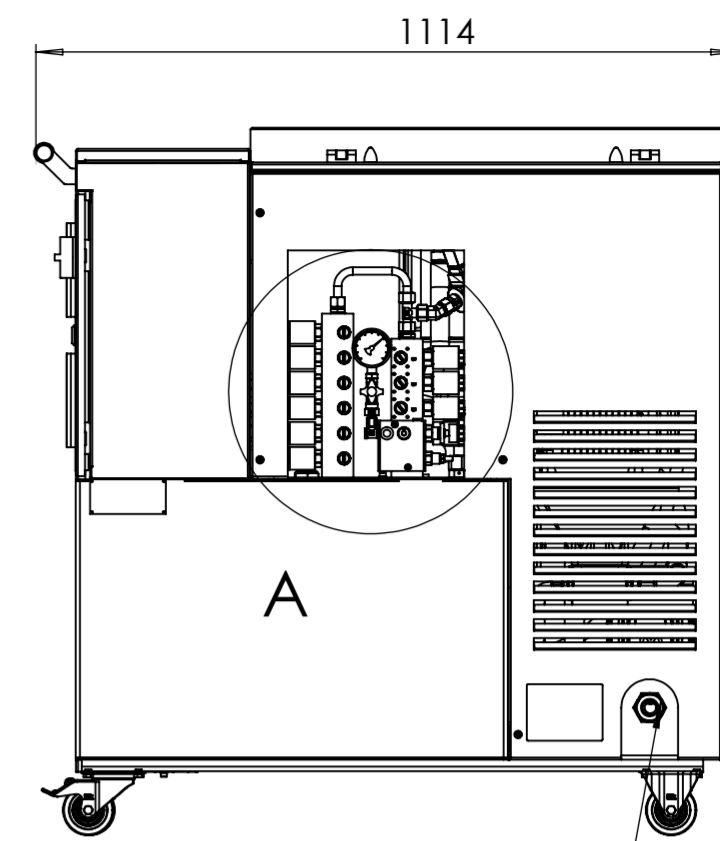
Statusleuchte LED /  
Status light LED

Lenkrollen mit Feststellbremse /  
Steering roller with brake



Druckeinstellung /  
Pressure adjustment

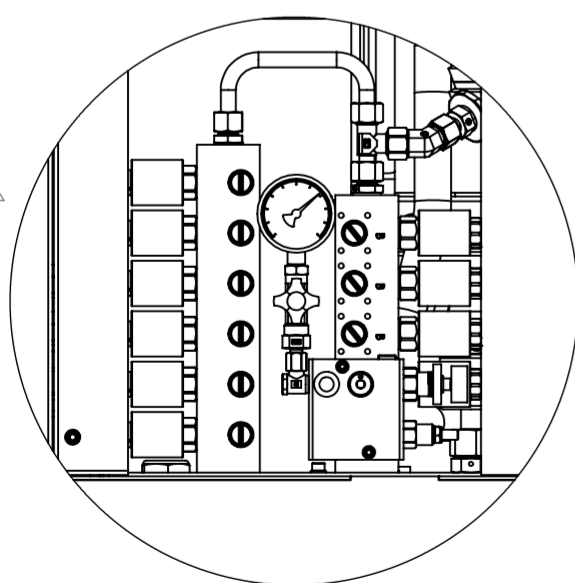
Umschalthebel Doppelfilter /  
switch lever, double filter



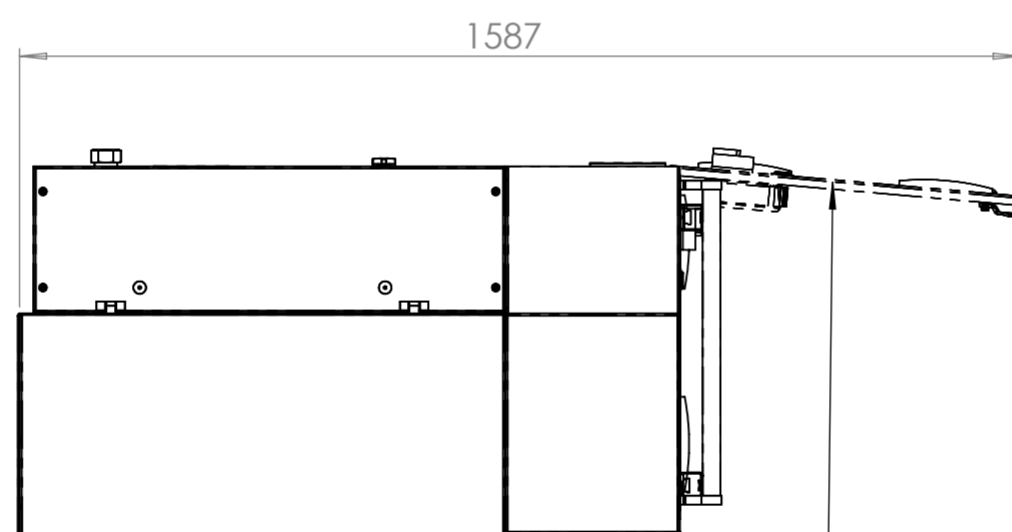
Sauganschluß Rp1" /  
Suction line Rp1"

Ablasshahn Rp1/2" /  
Discharge cock Rp1/2"

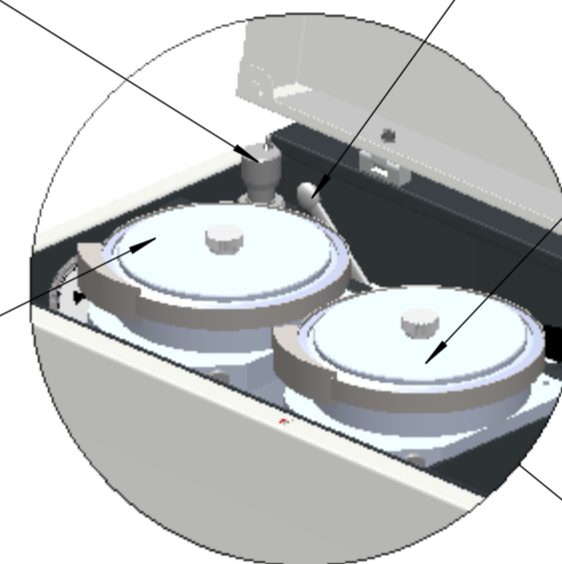
Hochdruckabgänge Rp1/4" /  
High pressure valve Rp1/4"



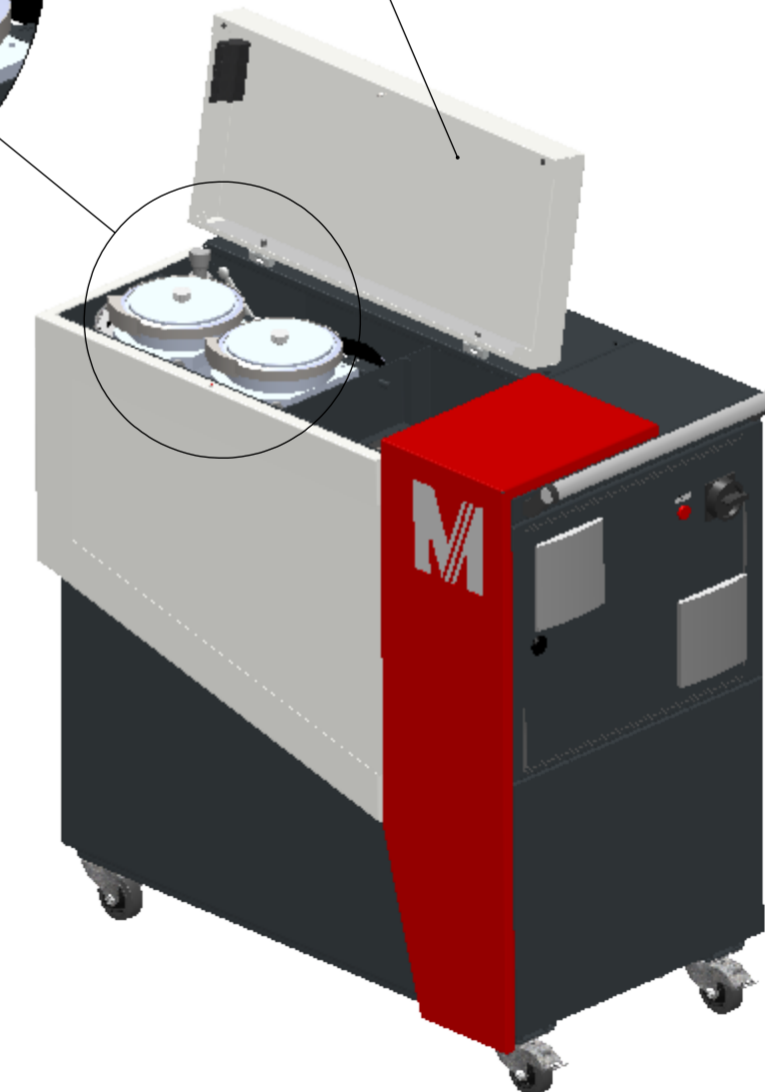
DETAIL A  
MABSTAB 1 : 6



Schaltschranktür geöffnet /  
Electric cabinet door open



DETAIL B  
MABSTAB 1 : 6



**Anschlußwerte / Connected data:**

Luftdruck / Air pressure: max. 5 bar

Gewicht / Weight: 310 kg

Abmessung / Dimensions: L x B/W x H  
1115 x 590 x 1125

Tankvolumen / Capacity: 190 Liter



Diese Zeichnung ist urheberrechtlich geschützt und darf ohne die schriftliche Zustimmung der Firma Müller Hydraulik GmbH keinen Dritten inhaltlich mitgeteilt noch ausgehandelt werden!  
This drawing is copyrighted and may not be handed over to third parties without written approval of the company Müller Hydraulik GmbH concerning the contents!

Allgemeintoleranzen/  
General tolerances  
DIN ISO 2768-mK

DIN 6 T1 -  
Proj.methode 1

Halbzeug/Raw material:

Werkstoff/Material:  
Gewicht/Weight: 0.00 kg ERP-Artikel:

Benennung/Title:  
CL2G\_F-04-20-D-040-XX-10-K-1DR-NOT

Zeichnungsnummer/Drawing number:  
**19-07-32489**

Maßstab/Scale: 1:12

Status in Arbeit	Format A2
Version	Blatt/Sheet 1 / 2

Name	Datum
smauth	24.03.2020
Freig.	

Müller Hydraulik GmbH  
Albring 29  
78658 Zimmern o. R.  
Tel.: 0741-174575-0

Zust.	Änderungen/Changes	Datum	Name

